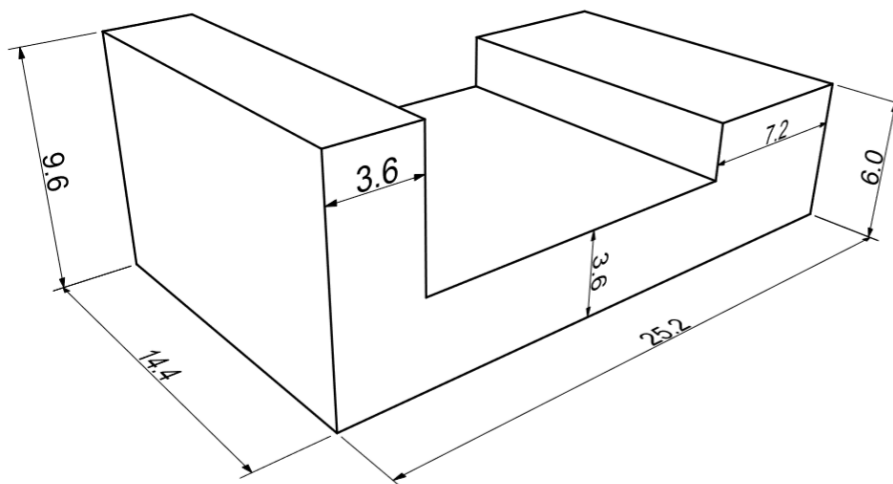


INSTITUTO FEDERAL DE EDUCAÇÃO, CIÊNCIA E TECNOLOGIA DO CEARÁ
PRÓ-REITORIA DE GESTÃO DE PESSOAS
CONCURSO PÚBLICO – CARREIRA TÉCNICO-ADMINISTRATIVA – EDITAL Nº 12/GR-IFCE/2016
CARGO: TÉCNICO DE LABORATÓRIO / ÁREA NAVEGAÇÃO/CONSTRUÇÃO NAVAL

- 01. (5 pontos)** Sabendo-se que uma embarcação se desloca com velocidade de 13 nós, depois de três horas e 15 minutos, qual foi a distância percorrida em km?
- 02. (5 pontos)** A utilização de equipamentos eletrônicos em embarcações tem contribuído para a navegação. Destes equipamentos, destacam-se os rádios VHF, que são usados para uma grande variedade de propósitos, incluindo o destacamento de serviços de resgate e comunicação com portos, pontes, marinas, outras embarcações e estações costeiras. Em caso de situações de emergência no mar, pode-se utilizar o rádio VHF, para realizar chamada de socorro. Caracterize os tipos de chamada de voz para chamadas de emergência e mostre como cada uma delas deve ser efetuada.
- 03. (5 pontos)** A partir de um desenho, indique e conceitue as principais dimensões lineares de uma embarcação.
- 04. (5 pontos)** Desenhe, a mão livre, as vistas principais no 1º diedro da figura. Faça o desenho, centralizando-o o na página seguinte (que contém as margens), cuja orientação deve ser à paisagem, devendo aparecer, na legenda, a escala utilizada e a unidade utilizada nas cotas (em centímetros).



- 05.** Como citado por Chiaverini, soldagem a arco é o processo mais extensamente usado. É do tipo *soldagem autógena*, ou seja, no processo, o material-base participa, por fusão, na constituição da solda. Nele, a fonte de calor é um arco elétrico.

(Chiaverini, V. Tecnologia Mecânica Vol. II- Processos de fabricação).

Com base na citação, revele qual o material necessário, para executar solda ao arco elétrico com eletrodos revestidos.